

Fair ist christlich!

Eine Aktion für Kirchengemeinden im Bistum Osnabrück.

Als „Faire Gemeinde“ gehen wir eine Selbstverpflichtung ein, die sich an sechs fairen und sechs ökologischen Kriterien orientiert, wobei mindestens fünf (zwei ökologische und drei faire oder umgekehrt) eingehalten werden müssen.

Der Pfarrgemeinderat hat darüber ausführlich beraten und folgenden Kriterien für unsere Gemeinde zugestimmt:

- Faire Verköstigung und Bewirtung bei Festen und Veranstaltungen in unserer Gemeinde.
- Fair gehandelte Produkte als Geschenke zu Geburtstagen, Jubiläen, Verabschiedungen, etc.
- Für Blumenschmuck verwenden wir heimisch wachsende oder fair gehandelte Blumen.
- Wir verwenden in der Gemeinde ausschließlich Recyclingpapier.
- Wir beziehen Ökostrom aus 100% regenerativen Energien.

Hier wollen wir Dir einige Aktionen vorstellen, bei denen auch Du ein Zeichen für „weltweite Gerechtigkeit“ und „Bewahrung der Schöpfung“ setzen kannst.

**Also mach mit und
gib den Dingen eine 2. Chance!**

Die Verantwortlichen

Ausschuss des
Pfarrgemeinderates
St. Matthäus Melle



„In Zukunft fair Leben
und Handeln“

Deine Ansprechpartnerin:

Margret Lindemann

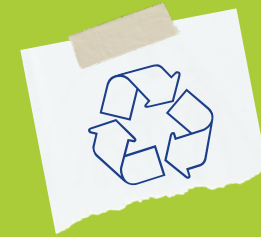


05428 / 928525

Weitere Infos unter:



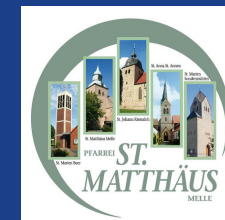
www.st-matthaeus-melle.de



**„Sammelst
Du schon
oder
schmeißt Du
noch weg?“**

Mach mit!

**Gib den Dingen
eine 2. Chance!**



FAIRE GEMEINDE

Bistum
Osnabrück

Was kannst du sammeln?	Wo wird gesammelt?	Wer ist verantwortlich?	Wann wird gesammelt?	Wofür wird gesammelt?
Schuhe ("Mein Schuh tut gut")	St. Matthäus Kirche, Melle St. Marien Kirche, Buer	Kolping	Januar	für Bedürftige
Tannenbäume	im ganzen Stadtgebiet	siehe Tagespresse	Januar	solziale Projekte vor Ort
Blumenzwiebeln von Frühblühern	Friedhöfe im Stadtgebiet Sammelkisten neben Abfallcontainern	Imkerverein Melle	März - Mai	Rekultivierung
Brillen	CKM (Engelgarten 3, 49324 Melle) Apollo-Optik Filialen	Verteilung durch Hilfsorganisationen	ganzjährig	für Bedürftige in sozialer Notlage
Kronkorken	Sammelbehälter in den Ortskirchen	Faire Gemeinde	ganzjährig	Darmkrebserkrankte in sozialer Notlage
Gut erhaltende Kleidung	Soziales Kaufhaus (Kohlbrink 4, 49324 Melle) DRK Kleiderstube (Bismarckst. 17, 49234 Melle) Kolping Kleidercontainer	Diakonie/Caritas DRK Kolping	ganzjährig	für Bedürftige
Spielzeug (gut erhalten)	Soziales Kaufhaus (Kohlbrink 4, 49324 Melle) AWIGO Recyclinghof (Im Gewerbepark 19, 49326 Melle)	Diakonie/Caritas Awigo	ganzjährig	für Bedürftige
Korken (Wein & Sekt)	AWIGO Recyclinghof (Im Gewerbepark 19, 49326 Melle)	Awigo	ganzjährig	Recycling
Gebrauchte Handys	AWIGO Recyclinghof (Im Gewerbepark 19, 49326 Melle)	Awigo	ganzjährig	Recycling
Wachsreste & benutzte, trockene Kaffeepads	Gemeindebüro Melle (Kirchstr. 4, 49324 Melle)	Faire Gemeinde	ganzjährig	soziale Projekte
Briefmarken	St. Matthäus Kirche, Melle St. Marien Kirche, Sondermühlen	Kolping	ganzjährig	soziale Projekte vor Ort, für Bethel
Fahrräder & Einzelteile (auch reparaturbedürftig)	in Riemsloh	Uli Paschke 0174 706 4491	ganzjährig	für Bedürftige in sozialer Notlage